

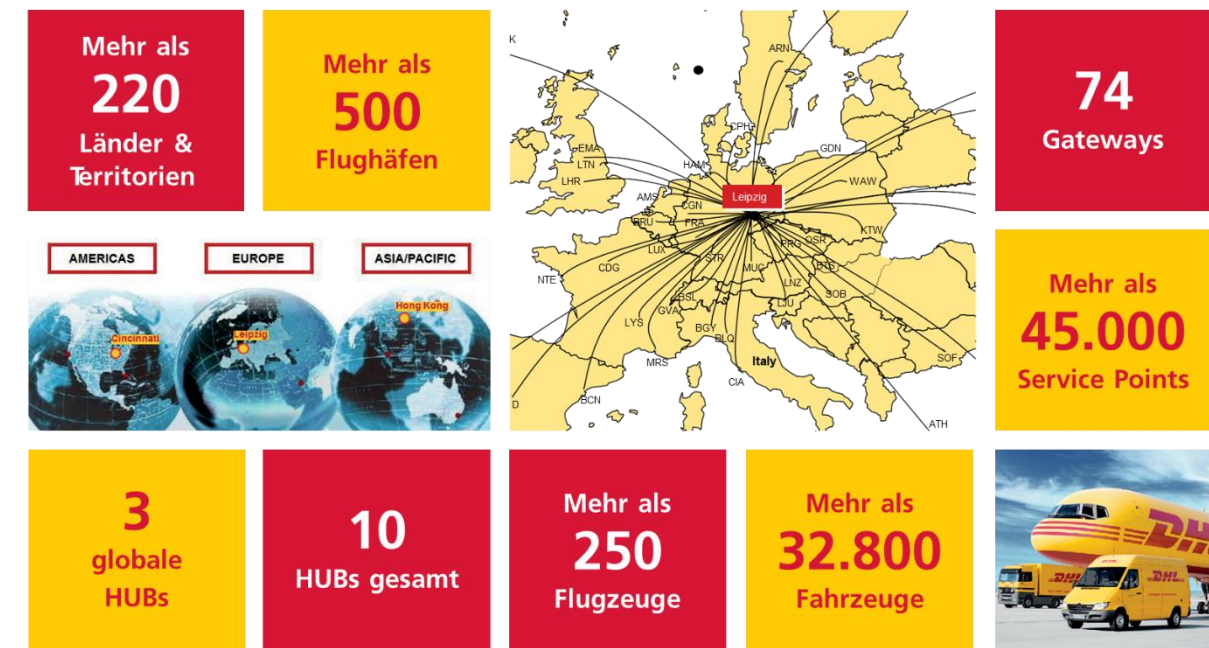


## Ralf Schweighöfer, CEO von DHL Express

### Wer ist DHL Express?

- Marktführer im internationalen Expressversand
- Ö: Seit 1980, über 5.000 aktive Geschäftskund:innen, 220 Länder und Territorien mit 2 Flugzeugen, 400 Fahrzeugen und über 500 Mitarbeiter:innen an 8 Standorten
- DHL Express auf einen Blick:

### Ein starkes, internationales Netzwerk



- DHL Express ist bei **Great Place to Work**, Platz 2: 2021 (auch 2018, 2019, 2020)
- **Best Recruiter**: 2020/21- silbernes Siegel
- **Top Service Österreich 2021**: Qualitätssiegel für Kundenorientierung
- HP: <https://www.simplydhl.com/austria/come2express/das-ist-dhlexpress-16628B5-50324W8.html>

### Bewerben bei DHL Express?

- Über unser Job-Portal:  
[https://dhlexpress.taleo.net/careersection/exp\\_at/jobsearch.ftl?lang=de&location=520105100169&radiusType=K&searchExpanded=true&radius=1](https://dhlexpress.taleo.net/careersection/exp_at/jobsearch.ftl?lang=de&location=520105100169&radiusType=K&searchExpanded=true&radius=1)
- Karriere.at.: <https://www.karriere.at/f/dhl-express-austria>

### DHL – The logistics company for the world

**DHL** ist die weltweit führende Marke in der Logistik. Mit unseren DHL-Divisionen bieten wir ein einzigartiges Logistikportfolio – von der nationalen und internationalen Paketzustellung über Transport- und Fulfillment-Lösungen im E-Commerce, den internationalen Expressversand sowie Straßen-, Luft- und Seefrachttransport bis zum Supply-Chain-Management. Mit rund 400.000 Mitarbeiter\*innen in über 220 Ländern und Territorien weltweit verbindet DHL sicher und zuverlässig Menschen und Unternehmen und ermöglicht so globalen nachhaltigen Handel.

Mit einer einzigartigen Präsenz in Entwicklungs- und Schwellenländern und spezialisierten Lösungen für Wachstumssektoren wie „Technology“, „Life Sciences & Healthcare“, „Engineering, Manufacturing & Energy“, „Auto-Mobility“, und „Retail“ ist DHL „The logistics company for the world“.

DHL ist Teil des Konzerns Deutsche Post DHL Group. Die Gruppe erzielte 2020 einen Umsatz von mehr als 66 Milliarden Euro. Mit nachhaltigem Handeln sowie dem Engagement für Gesellschaft und Umwelt leistet der Konzern einen positiven Beitrag für die Welt. Bis 2050 strebt Deutsche Post DHL Group die Null-Emissionen-Logistik an.

HP: <https://www.dpdhl.com/de.html>